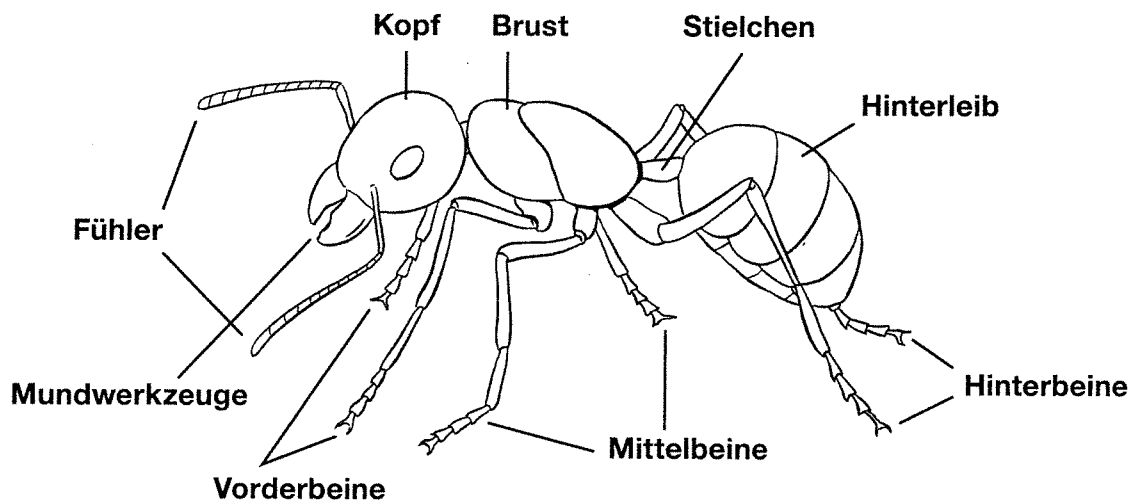


## Die Ameise – Ein besonderes Tier (1)



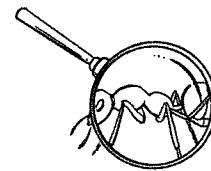
### Infotext

Ameisen kennt jeder. Hast du sie auch schon einmal genau beobachtet? Vielleicht hast du dich auch schon einmal über sie geärgert oder dich hat schon einmal eine gebissen? Manche Erwachsene bekämpfen sie sogar mit Gift, weil sie sie als so störend empfinden. Aber Ameisen sind ganz besondere Tiere! Sie leben wie die Bienen in einem gut funktionierenden Staat zusammen und sind bestens organisiert. Kannst du dir vorstellen, dass sie schon zur Zeit der Dinosaurier lebten? Ameisen verständigen sich über einen Duft und mit ihren Fühlern. Alle Ameisen eines Staates haben den gleichen Duft. Und Ameisen können noch viel mehr! Also pass gut auf!

#### Der Körper – Wie sieht eine Ameise genau aus?

1

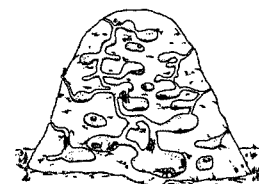
Ameisen gehören zu den Insekten und sind unter anderem mit den Bienen und Wespen verwandt. Ihr Körper ist in drei Abschnitte geteilt: Kopf, Brust und Hinterleib. Zwischen Brust und Hinterleib befindet sich das Stielchen. Sie haben einen harten Panzer, der sie schützt. Die Ameise hat drei Beinpaare. Insgesamt hat sie also 6 Beine. Am Kopf befinden sich die Augen, die Fühler und die Mundwerkzeuge.



#### Der Ameisenstaat – Wie unterscheiden sich Ameisen?

2

Ameisenstaaten sind besser organisiert als die Staaten der Menschen. Der Ameisenstaat besteht aus einer oder mehreren Königinnen, sehr vielen Arbeiterinnen und im Frühjahr aus männlichen Ameisen. Die Königin legt die Eier, die Arbeiterinnen haben sehr viele unterschiedliche Aufgaben und die männlichen Ameisen befruchten die Königin.



## Die Ameise – Ein besonderes Tier (2)

### Die Nahrung – Was fressen Ameisen?

3

Ameisen sind Allesfresser. Sie fressen alle Tiere, die sie überwältigen können, wie Spinnen, Würmer, Raupen und Schnecken. Sie fressen aber auch tote Tiere. Gerne mögen sie Früchte, Pilze, Wurzeln und Samen. Etwas ganz Besonderes ist der süße Saft von Blattläusen. Alle Dinge aus Zucker lieben sie genauso wie du!



### Das Ameisennest – Wo leben Ameisen?

4

Ameisen leben in Nestern, die je nach Art und Umgebung unterschiedlich aussehen können. Das bekannteste Nest ist das Hügelnest der Waldameise. Viele andere Nestarten liegen unterirdisch, sodass sie bis auf winzige Eingänge oder kleine Erdhaufen nicht weiter auffallen. Alle Nester bestehen aus vielen Gängen und Kammern.



### Die Fortpflanzung – Wie entwickeln sich Ameisen?

5

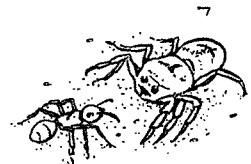
Die Königin und die männlichen Ameisen begeben sich im Frühling auf den Hochzeitsflug. Nach der Paarung sterben die Männchen. Die Königin legt die Eier und gründet einen neuen Staat. Aus den Eiern entwickeln sich Larven, die sich später verpuppen. Nach einiger Zeit schlüpfen daraus kleine, helle Ameisen. Der Panzer wird mit der Zeit härter und dunkler.



### Die Feinde – Welche Feinde haben Ameisen?

6

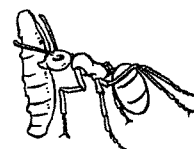
Ameisen haben viele Feinde! Der größte Feind ist der Mensch, der den Lebensraum der Ameisen oft zerstört. Die Waldameise steht deshalb unter Schutz! Der Ameisenlöwe, ein Insekt, und der Ameisenbär, ein Säugetier, sind besonders auf die Ameisenjagd spezialisiert. Viele Tiere, wie zum Beispiel Vögel oder Frösche, ernähren sich von Ameisen.



### Der Nutzen – Welchen Nutzen haben Ameisen?

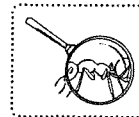
7

Ameisen sind ausgesprochen nützliche Tiere. Im Wald nennt man sie auch die Waldpolizei, weil sie viele Baumschädlinge fressen. Ameisen übernehmen noch viele weitere Aufgaben, die für die Natur sehr wichtig sind. So verbreiten sie Pflanzensamen, lockern den Boden und beseitigen Laub und tote Tiere.



Name: \_\_\_\_\_

Datum: \_\_\_\_\_

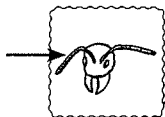


## So viele Körperteile



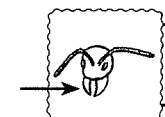
**Kopf**

Sie besteht aus drei Teilen und trägt jeweils ein Beinpaar.



**Fühler**

Hier sitzen die Augen, Fühler und Mundwerkzeuge.



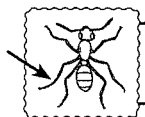
**Mundwerkzeuge**

Die männlichen Ameisen und die Königin benötigen diese für den Hochzeitsflug.



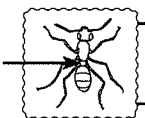
**Hinterleib**

Hier befinden sich die wichtigsten Organe: Magen, Herz und Giftdrüsen.



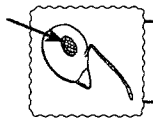
**Beine**

Ameisen haben zwei davon und können trotzdem nur schlecht sehen.



**Stielchen**

Man nennt sie auch Antennen. Die Ameise kann damit tasten, riechen und schmecken.



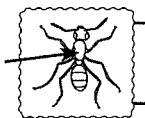
**Facettenauge**

Hiermit kann die Ameise Nahrung zerkleinern, Dinge festhalten und sich gegen Feinde verteidigen.



**Flügel**

Zum Laufen hat die Ameise drei Paare.



**Brust**

Zwischen Brust und Hinterleib ist eine Einschnürung. Durch diese kann die Ameise sich in alle Richtungen bewegen.

### Aufgabe:

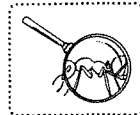


Ordne die Körperteile den richtigen Texten zu.



Name: \_\_\_\_\_

Datum: \_\_\_\_\_



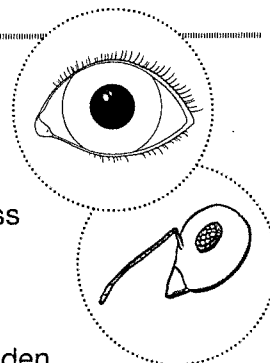
## Facettenaugen und Fühler





### Infotext

Du hast wie alle Menschen Linsenaugen. Du kannst diese hin und her bewegen. Farben, Licht und Entfernungen kannst du gut erkennen.

Die Ameise hat Facettenaugen. Viele tausende kleine Augen bilden ein großes Auge. Jedes schaut dabei in eine andere Richtung, deshalb muss die Ameise ihren Kopf nicht drehen. Mit den Augen sieht sie nicht sehr gut, sie findet aber dennoch alles. Wie geht das?






Das liegt an ihren Fühlern (Antennen). Ameisen riechen mit den Fühlern den Geruch ihres Staates und erkennen Feinde. Sie spüren, ob es im Bau zu feucht oder zu trocken ist. Sie können sogar die Temperatur mit ihren Fühlern messen oder sich darüber mit anderen Ameisen verständigen. Auch im Dunklen finden sie sich zurecht. Wenn Ameisen sich treffen, klopfen sie sich mit ihren Fühlern. Dadurch erkennen sie sich und können zum Beispiel anzeigen, dass sie Hunger haben. Dazu betastet die Ameise mit ihren Fühlern den mit Nahrung befüllten Kopf der Sammlerin. Das nennt man betrillern. Die Sammlerin versteht sofort, dass die Ameise Hunger hat und gibt einen Tropfen Futter ab.

		
Ameisen und Menschen haben die gleichen Augen.	F	B
Ameisen können mit den Fühlern riechen und tasten.	E	I
Die Ameise findet sich im Dunklen nicht zurecht.	S	T
Menschen haben Linsenaugen.	R	O
Ameisen können sehr gut sehen.	K	I
Ameisen müssen den Kopf drehen, wenn sie nach hinten gucken.	J	L
Mit den Fühlern können die Ameisen „sprechen“.	L	M
Ameisen tragen einen Helm, weil sie sich ständig den Kopf stoßen.	O	E
Ameisen können die Temperatur mit den Fühlern bestimmen.	R	S
Ameisen können erkennen, ob der Ameisenbau zu trocken ist.	N	F

Mit den Fühlern \_\_\_\_\_ sich Ameisen, wenn sie Hunger haben.

#### Aufgaben:

-  Lies den Infotext und überprüfe anschließend die Aussagen.
-  Kreise die richtigen Buchstaben ein.  
 Schreibe das Lösungswort auf.



Name: \_\_\_\_\_ Datum: \_\_\_\_\_

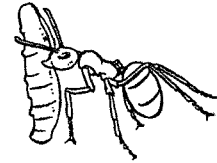


## So viel Arbeit für die Arbeiterinnen (1)

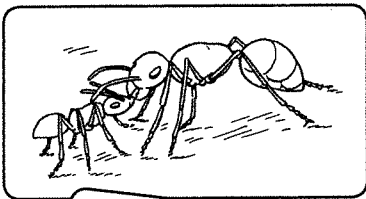


### Infotext

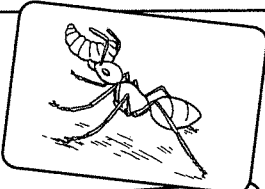
Die Arbeiterinnen in einem Ameisenstaat sind immer fleißig. Es gibt viel zu tun. Arbeiterinnen werden bis zu 6 Jahre alt. Sie müssen viele verschiedene Aufgaben im Laufe ihres Lebens erledigen.



### Aber woher weiß die Ameise, was sie wann tun muss?



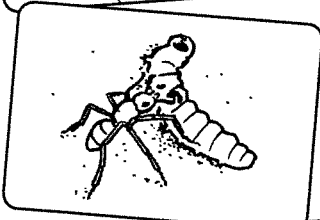
Das hängt von ihrem Alter ab. Je älter eine Arbeiterin ist, desto weiter entfernt sie sich von der Mitte des Ameisenestes. Wenn sie jung ist, hat sie Aufgaben ganz nah bei der Königin. Die jungen Arbeiterinnen **pfliegen** die gerade geschlüpften Jungtiere.



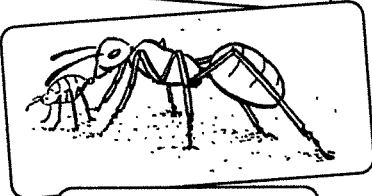
Andere **achten** nur auf die Entwicklung der Eier und Larven. Wieder andere Ameisen pfliegen nur die Königin.



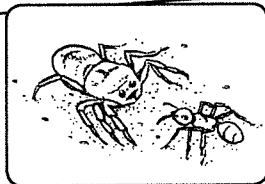
Dann gibt es noch die wichtigen Arbeiterinnen, die das Nest ständig **reinigen** und es so sauber halten. Einige Ameisen sorgen für ausreichend Wärme und Feuchtigkeit im Nest.



Wenn Arbeiterinnen älter sind, arbeiten sie im Außendienst. Sie **jagen** Nahrung und **schleppen** die Beute zum Nest. Andere Ameisen im Außendienst **melken** die Blattläuse, indem sie ihnen den Honigtau abnehmen. Honigtau essen Ameisen besonders gern. Dann gibt es noch Ameisen, die Beutetiere in mundgerechte Stücke **zerlegen**. Bauameisen **bauen** ständig am Nest weiter.



Die Wächterinnen **bewachen** und **verteidigen** das Nest. Sie alarmieren die anderen bei Gefahr.



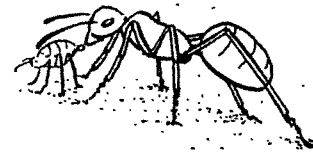
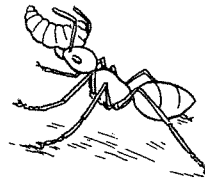
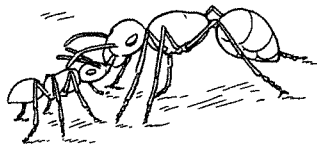
Es gibt auch eine Gruppe von Straßenbauern, die Ameisenstraßen bauen, um die Nahrung schneller transportieren zu können.



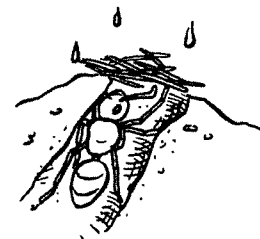
Name: \_\_\_\_\_ Datum: \_\_\_\_\_



## So viel Arbeit für die Arbeiterinnen (2)

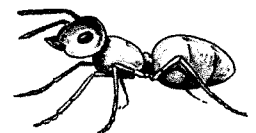


X	L	T	K	A	Z	P	F	L	E	G	E	N	L
M	E	Q	O	F	J	Z	Q	G	H	L	T	K	M
E	W	X	D	R	B	R	Y	X	K	F	H	J	Z
L	A	C	H	T	E	N	G	B	J	G	J	A	R
K	M	K	H	V	W	Q	W	A	K	H	M	G	E
E	S	L	M	X	A	H	J	U	K	L	N	E	I
N	X	Z	J	S	C	H	L	E	P	P	E	N	N
W	Q	R	T	P	H	L	Z	N	P	K	Z	M	I
H	W	J	Q	L	E	S	G	L	X	L	T	Y	G
G	X	L	W	H	N	J	K	L	D	F	V	S	E
O	Y	H	G	Z	E	R	L	E	G	E	N	D	N
G	Q	G	H	B	M	K	J	X	N	W	W	G	T
V	E	R	T	E	I	D	I	G	E	N	N	R	Z



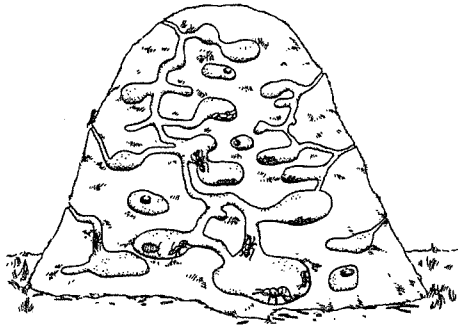
### Aufgaben:

1. Lies den Text auf Arbeitsblatt 1.
2. Finde alle 10 fettgedruckten Verben im Suchsel wieder, die die Tätigkeiten der Arbeiterinnen benennen.
3. Bei welchen Arbeiten ist die Ameise schon älter?  
 Markiere sie im Suchsel rot.





## Jede Ameise hat im Staat eine Aufgabe (1)

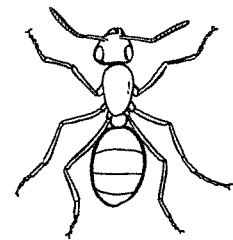


Ameisen leben in einer großen Gemeinschaft zusammen. Diese Gemeinschaft nennt man Staat. Es gibt große Ameisenvölker mit Millionen Tieren, oder ganz kleine Ameisenvölker, die nur um die 20 Ameisen umfassen. Zu einem Staat gehören die Königin (Weibchen), die Arbeiterinnen (Weibchen) und die männlichen Drohnen. Jede Ameise hat ihre Aufgabe. Die meisten Ameisen sind weibliche

Arbeiterinnen. Die wichtigsten Ameisen sind die Königinnen. Das Überleben des Volkes hängt von ihnen ab. Die männlichen Ameisen, die Drohnen, leben nur recht kurz.

### Die Königin

Jedes Ameisenvolk besitzt eine Königin oder mehrere Königinnen. Manche Völker haben bis zu 1 000 Königinnen. Die Königin ist die größte Ameise im Staat. Die Aufgabe der Königin ist es, so viele Eier wie möglich zu legen. Nur die junge Königin hat Flügel. Diese benötigt sie für den Hochzeitsflug. In der Luft trifft sie auf Männchen.



Mit ihnen paart sie sich. Die Königin bewahrt die Samen der Drohnen in ihrer Samentasche auf. Diese Samen halten für ihr ganzes Leben. Nach dem Flug lässt sie sich zu Boden fallen und wirft ihre nun nutzlos gewordenen Flügel ab. Für den Rest ihres Lebens legt die Königin ununterbrochen Eier. Sie wird bis zu 20 Jahre alt.

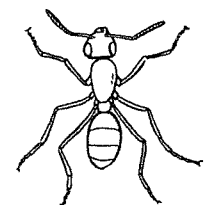
### Die Drohnen

Die männlichen Ameisen im Staat, die Drohnen, haben nur eine Aufgabe im Laufe ihres sehr kurzen Lebens: Sie befruchten die junge Königin. Im Gegensatz zu den Arbeiterinnen haben sie Flügel. Sie fliegen an einem warmen Frühlingstag aus dem Nest und suchen eine Königin. Nach dem Hochzeitsflug sterben sie.



### Die Arbeiterin

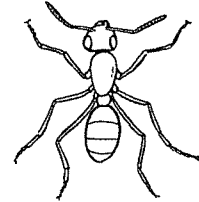
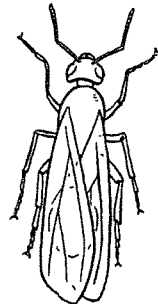
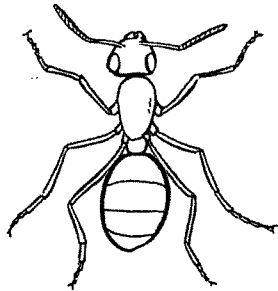
Eine Arbeiterin wird bis zu 6 Jahre alt. Sie hat keine Flügel. Während ihres ganzen Lebens übernimmt sie immer wieder verschiedene Aufgaben. Im Innendienst hat sie Aufgaben wie Brutpflege, Reinigung des Nestes oder die Fütterung der Königin und der Larven. Sie wird im Außendienst als Bauarbeiterin, Insektenjägerin oder Wächterin eingesetzt.



Name: \_\_\_\_\_ Datum: \_\_\_\_\_



## Jede Ameise hat im Staat eine Aufgabe (2)



Die Königinnen

Die Drohnen (Männchen)

Die Arbeiterinnen


bewachen das Nest

legen Eier

füttern die Königin

füttern die Larven

pflegen die Brut

befruchten die Königin

reinigen das Nest

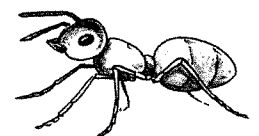
gründen den Staat

jagen Insekten

bauen das Nest

### Aufgaben:

1. Lies den Text auf Arbeitsblatt 1.
2. Trage die vielen verschiedenen Tätigkeiten richtig in die Tabelle ein.
3. Fällt dir etwas auf? Schreibe auf dein Notizblatt.





Name: \_\_\_\_\_ Datum: \_\_\_\_\_






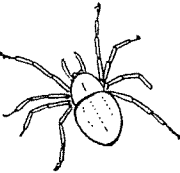
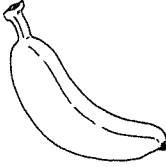



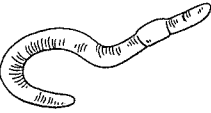





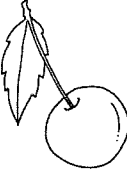
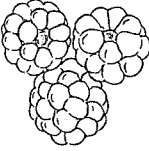

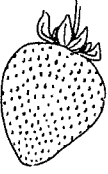


# Der Speiseplan der Ameise







## Infotext

Ameisen sind eigentlich Allesfresser. Dadurch ist ihr Speiseplan sehr abwechslungsreich. Sie fressen alle Tiere, die sie überwältigen können, wie Spinnen, Würmer und Schnecken. Sie fressen aber auch tote Tiere. Sie mögen außerdem Obst, Pilze, Wurzeln und Samen. Ganz besonders lieben sie den süßen Saft von Blattläusen.

				
<input type="text"/>	<input type="text"/>	<input type="text"/>	<input type="text"/>	<input type="text"/>
				
<input type="text"/>	<input type="text"/>	<input type="text"/>	<input type="text"/>	<input type="text"/>
				
<input type="text"/>	<input type="text"/>	<input type="text"/>	<input type="text"/>	<input type="text"/>
				
<input type="text"/>	<input type="text"/>	<input type="text"/>	<input type="text"/>	<input type="text"/>

### Aufgaben:

-  Lies den Text und  schau dir die Bilder an.
- Es haben sich drei Fehler eingeschlichen. Finde sie und  streiche sie durch.
-  Beschrifte dann die Bilder.

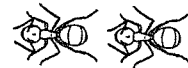


Name: \_\_\_\_\_

Datum: \_\_\_\_\_



## Der Duft führt zur Nahrung



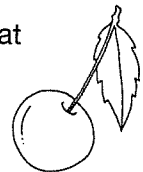
### Aufgaben:

1. Lies den Text.
2. Schneide die Satzstreifen auseinander und füge sie richtig zusammen. Klebe sie auf.  
Du erfährst, warum sich die Ameisen nicht verirren.
3. Schreibe die Sätze anschließend in dein Heft.



### Infotext

Ameisen treten selten allein auf. Oft krabbeln ganz viele Ameisen hintereinander her. Wenn viele Ameisen zusammenkommen, sieht das für uns Menschen ungeordnet aus. Dabei hat alles seine Ordnung. Forscher haben herausgefunden, dass es bei den Ameisen wie bei uns im Straßenverkehr zugeht. An einer engen Stelle warten die einen, bis die anderen hindurch sind. Danach krabbeln die nächsten und andere warten.



Das geht so den ganzen Tag – als ob eine Ampel den Verkehr regeln würde.

Die Arbeiterinnen sind immer auf der Suche nach etwas Essbarem.

Dabei entfernen sich die Ameisen oft sehr weit von ihrer Behausung.

Aber wie finden sie immer wieder zurück zu ihrem Nest?



Es gibt eine Duftstraße (Ameisenstraße),	seinen eigenen Duft.
Der Duft kommt aus	die die ersten Sammlerinnen angelegt haben.
Jedes Ameisenvolk hat	nun der Duftspur.
Alle anderen Ameisen folgen	verständigt sie die anderen Ameisen.
Viele verschiedene Ameisenstraßen führen	dem Hinterteil der Ameisen.
Wenn eine Ameise Beute gefunden hat,	zur Beute, aber auch zum Nest zurück.
Wenn Ameisen sich treffen,	und können Nachrichten übermitteln.
So erkennen sie sich	beklopfen sie sich mit ihren Fühlern.

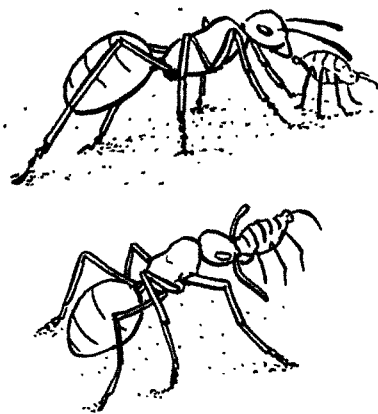


## Ameisen melken Blattläuse (1)



### Infotext

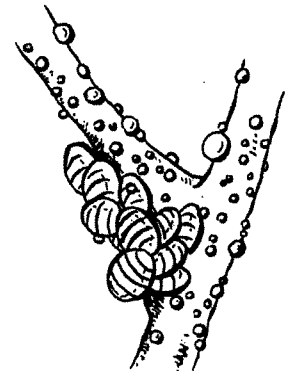
Kennst du Blattläuse? Das sind sehr kleine Insekten, die auf Pflanzen leben. Sie haben sechs Beine und sind kleiner als Ameisen. Manche sind leuchtend grün. Sie saugen den Pflanzen ihren Saft aus und ernähren sich davon. Manche Gärtner ärgern sich darüber, weil die Pflanzen dann nicht mehr so schön aussehen und Blüten schnell verwelken. Blattläuse sind Schädlinge!



Aber Ameisen lieben Blattläuse. Denn natürlich müssen die Blattläuse den Saft, den sie aus den Pflanzen gesaugt haben, auch wieder loswerden. Dazu scheiden sie einen süßen und klebrigen Stoff aus, der Honigtau genannt wird. Sacht streichelt die Ameise (Melkerin) über den Hinterleib der Laus. Das macht sie, bis die Laus einen kleinen Tropfen des süßen Honigtaus abgibt. Dieser Saft wird von der Melkerin gespeichert, in das Nest getragen und an die anderen Ameisen im Nest verfüttert. Man weiß heute, dass ein Tropfen Honigtau auch noch nach wenigen Stunden auf



sehr viele Ameisen verteilt werden kann. Gibt eine Blattlaus zu wenig Honigtau ab, wird sie von der Ameise zu einer besseren Pflanze getragen. Die Blattläuse haben auch etwas davon, dass die Ameisen sie melken. Ohne die Ameisen würden die Blattläuse im Honigtau verkleben.

Die Ameisen beschützen die Läuse auch vor anderen Tieren, zum Beispiel vor Spinnen und Marienkäfern. Sie vertreiben die Tiere und greifen sie sogar manchmal an, damit die Blattläuse in Ruhe fressen können. Manche Ameise stirbt sogar beim Kampf. Ameisen bewachen ihre Blattlausherden ganz genau. Es kommt auch vor, dass die Melkerinnen die Blattläuse zu einem sicheren Ort tragen, damit ihnen nichts passiert.



Der Honigtau, den die Ameisen nicht mitnehmen, wird von Bienen gesammelt. Sie machen daraus den leckeren Waldhonig.

### Aufgaben:

1.  Lies den Infotext.
2.  Kreuze anschließend die richtige Antwort auf Arbeitsblatt 2 an.

**Tipp:** Nur eine Antwort stimmt!

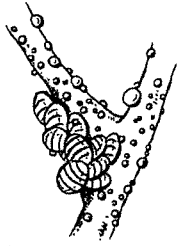


Name: \_\_\_\_\_

Datum: \_\_\_\_\_

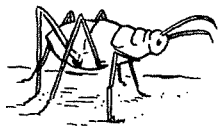


## Ameisen melken Blattläuse (2)



Was machen Blattläuse auf den Pflanzen?

- Sie saugen den Saft aus den Pflanzen.
- Sie verstecken sich auf den Blättern.
- Sie fressen die Blätter auf.



Welche Feinde hat die Blattlaus?

- Die Ameise ist ihr größter Feind.
- Ihr Feind ist die Assel.
- Spinnen und Marienkäfer, aber auch Menschen sind ihre Feinde.



Warum lieben Ameisen die kleinen Blattläuse?

- Die Blattläuse scheiden süßen Honigtau aus.
- Die Ameisen fressen Blattläuse.
- Die Ameisen spielen mit den Blattläusen.



Was haben die Blattläuse von den Ameisen?

- Die Ameisen beschützen sie vor Feinden.
- Die Blattläuse werden von den Ameisen aufgezogen.
- Die Ameisen füttern die Blattläuse.



Was machen die Ameisen mit dem Honigtau?

- Die Ameisen bauen damit ihr Nest.
- Sie geben den Honigtau an hungrige Ameisen ab.
- Sie machen daraus Waldhonig.



Was passiert mit dem restlichen Honigtau?

- Die Ameisen vernichten ihn.
- Bienen fressen den Honigtau auf.
- Bienen machen daraus Waldhonig.





Name: \_\_\_\_\_ Datum: \_\_\_\_\_



## Aus dem Ei wird eine Ameise



### Aufgabe:

 Schneide die Texte aus und  klebe sie in der richtigen Reihenfolge auf ein Blatt.



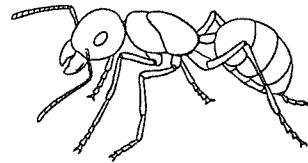
Die Larven verpuppen sich.  
Die Hülle, in der sie dann liegen, nennt man Kokon.



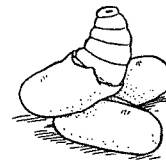
Aus den Eiern schlüpfen Larven.



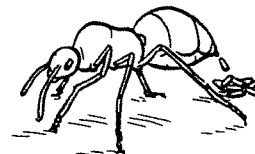
Der Körper wird härter und färbt sich dunkel.



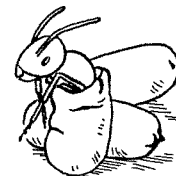
Die Larven fressen viel und wachsen.  
Sie häuten sich.



Die Königin legt die Eier ab.



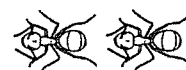
Die kleinen Ameisen schlüpfen aus dem Kokon.  
Die Ameisen sind noch weich und hell.







# Eine Ameise entwickelt sich (1)



## Infotext

Die Königin der Ameisen legt Eier. Das ist ihre einzige Aufgabe. Um alles andere kümmern sich die Arbeiterinnen. Jeden Tag legt die Königin bis zu 300 Eier. Aber was genau passiert mit den Eiern, bis daraus eine Ameise entsteht?

### Aufgaben:

1. ✂ Schneide das Domino sorgfältig an der gepunkteten Linie aus.
2. Mische die Karten und lege dann daraus ein Domino. Dabei müssen Sätze und Bilder zusammenpassen. 😊 😊 Du kannst auch mit einem Partner zusammenarbeiten.



<p><b>Start</b></p>		<p>Beim Hochzeitsflug in der Luft treffen sich die jungen Königinnen und die Männchen (Drohnen).</p>	
<p>Die Königinnen und die Drohnen paaren sich.</p>		<p>Nach der Paarung legt die Königin Eier ab und die Arbeiterinnen nehmen diese in Empfang.</p>	
<p>Damit die Arbeiterinnen viele Eier tragen können, kleben sie die Eier zu Paketen zusammen.</p>		<p>Die Arbeiterinnen bringen die Eier in verschiedene Kammern im Nest.</p>	

Name: \_\_\_\_\_

Datum: \_\_\_\_\_



## Eine Ameise entwickelt sich (2)



<p>Nach etwa 2 Wochen schlüpfen die Larven aus den Eiern.</p>		<p>Die Arbeiterinnen füttern die Larven sofort von Mund zu Mund.</p>	
<p>Die Larven werden größer und größer.</p>		<p>Die Larven spinnen sich aus feinen Fäden einen Kokon. Sie verpuppen sich.</p>	
<p>Die Arbeiterinnen bringen die Kokons wieder in andere Kammern.</p>		<p>Erst nach weiteren 10 Tagen schlüpfen die kleinen, weichen und farblosen Ameisen aus ihrer Hülle.</p>	
<p>Bis ihr Panzer richtig fest ist, werden sie von den Arbeiterinnen umsorgt.</p>		<p>Der Körper wird härter und färbt sich dunkel.</p>	
<p>Dann verlassen die Ameisen die Kinderstube und stürzen sich in die Arbeit.</p>		<p>Eine ihrer Aufgaben ist die Verteidigung des Nestes.</p>	<h1>Ende</h1>



Name: \_\_\_\_\_

Datum: \_\_\_\_\_



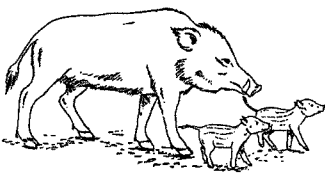
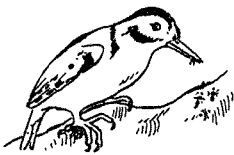
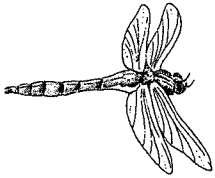
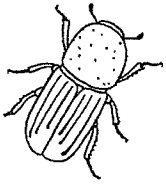
# Alles Feinde!



## Infotext

Ameisen haben viele natürliche Feinde. Frösche, Spinnen, Vögel, kleine Schlangen, Käfer, Mäuse, Ameisenlöwen, Libellen und sogar Wildschweine gehören dazu. Große Gefahr geht auch von Ameisen eines anderen Staates aus. Ein unnatürlicher Feind und auch der größte ist aber der Mensch. Eigentlich könnten Mensch und Ameise gute Freunde sein. Manche Menschen wissen aber nicht, wie nützlich Ameisen sind. Sie sehen die Ameise als Ungeziefer an und vergiften sie. Wenn die Nester der Ameisen im Weg sind, werden sie zerstört.

X	V	O	G	E	L	T	M	Q	W	A	Y	L
C	Q	W	A	P	S	Z	E	W	S	V	X	I
M	A	U	S	K	C	W	N	T	P	B	C	B
H	Y	U	Q	M	H	I	S	V	I	N	V	E
Z	K	I	F	B	L	S	C	M	N	M	T	L
U	Ä	K	B	C	A	J	H	U	N	L	J	L
I	F	L	M	S	N	N	Y	P	E	M	F	E
O	E	K	B	G	G	F	X	Z	B	K	N	T
L	R	H	C	H	E	S	F	R	O	S	C	H
K	Z	F	D	J	H	W	Z	F	N	G	M	Z
M	A	M	E	I	S	E	N	L	Ö	W	E	U
E	K	A	Y	L	J	M	T	G	M	H	Q	I
W	I	L	D	S	C	H	W	E	I	N	W	K



### Aufgaben:

- Lies den Text.
- Finde die 10 Feinde der Ameise im Suchsel wieder.
- Markiere natürliche Feinde grün und unnatürliche Feinde rot.



